



COMUNE DI CASSINA DE' PECCHI  
PROVINCIA DI MILANO

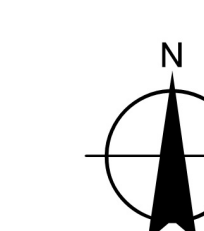
**AGGIORNAMENTO DELLA COMPONENTE GEOLOGICA, IDROGEOLOGICA E SISMICA A SUPPORTO DELLA VARIANTE GENERALE DEL PGT**  
(L.R. 11 marzo 2005, n° 12 / D.G.R. 30 novembre 2011, n° IX/2616)

TAVOLA 3

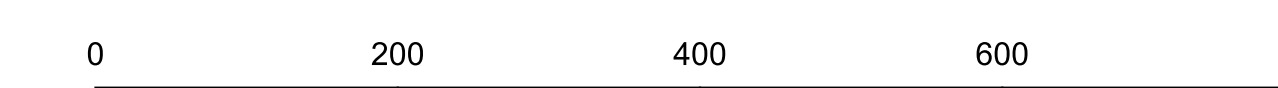


CARTA IDROGEOLOGICA

GIUGNO 2023  
BASE DBT 1:5.000



DIMENSIONE TAVOLA A0  
SCALA 1:5.000  
SR: EPSG 32632 WGS 84 / UTM ZONE 32N



LEGENDA

- CONFINI COMUNALI
- POZZI CAPTAZIONE CAP HOLDING (CON INDICAZIONE DEL CODICE E DELLO STATO DI ATTIVITÀ)
- SEZIONE IDROGEOLOGICA (FONTE PTUA2016)
- S01 SONDAGGI CON PROVE LEFRANC IN FORO (QUOTA PROVE, CONDUCIBILITÀ IDRAULICA STIMATA)
- AREE BONIFICATE O IN BONIFICA AI SENSI DELLA PARTE QUARTA TITOLO V DEL D.LGS 152/06 ESTRATTE DAL DATABASE DEL GEOPORTALE DI REGIONE LOMBARDIA
- AREE SOTTOPOSTE A CARATTERIZZAZIONE AMBIENTALE

PIEZOMETRIA DELLA PRIMA FALDA

FONTE: CITTÀ METROPOLITANA DI MILANO 2022

PIEZOMETRIA M.S.L.M. A SETTEMBRE 2022

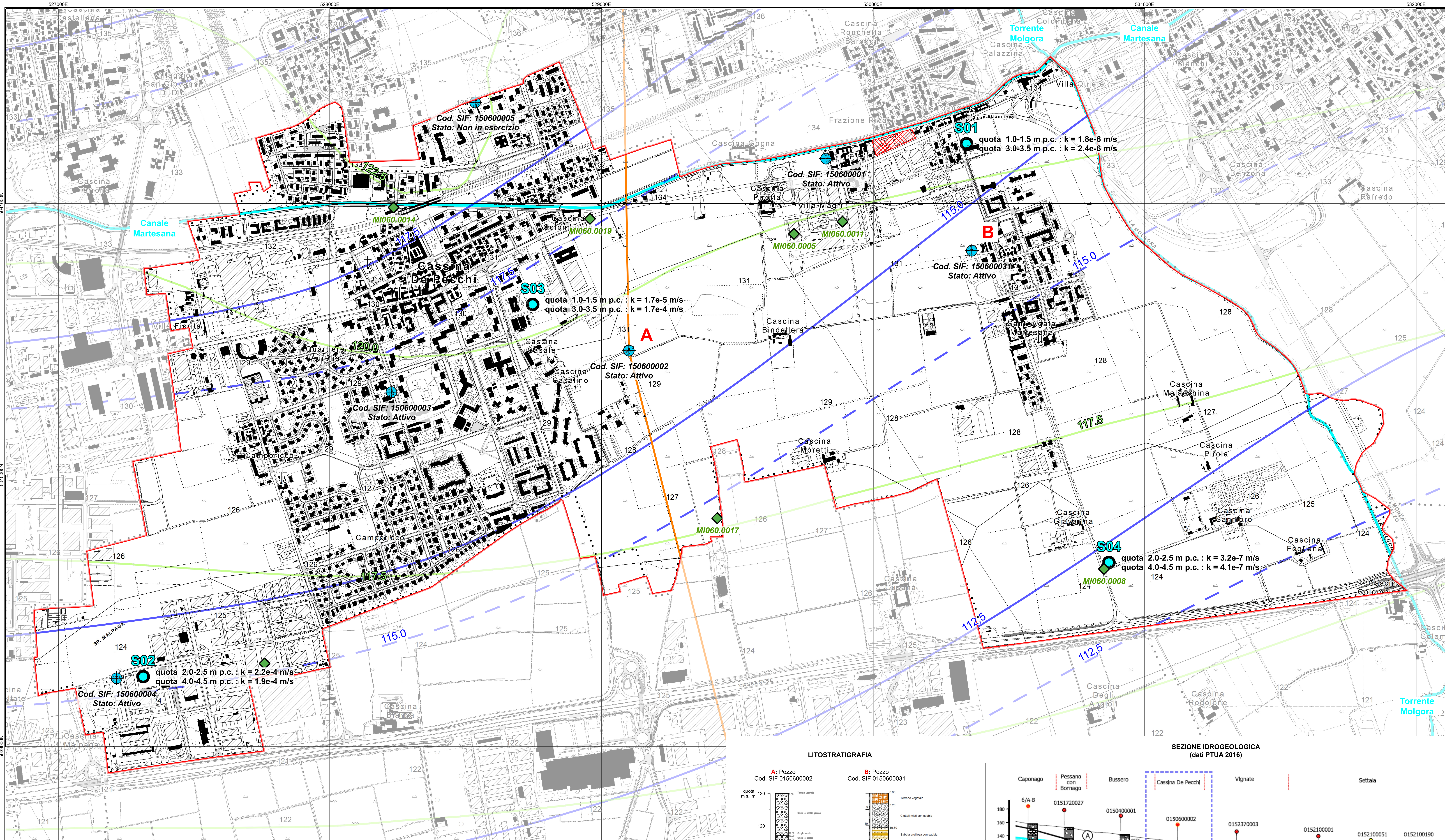
PIEZOMETRIA M.S.L.M. A MARZO 2022

FONTE: PUTA 2016

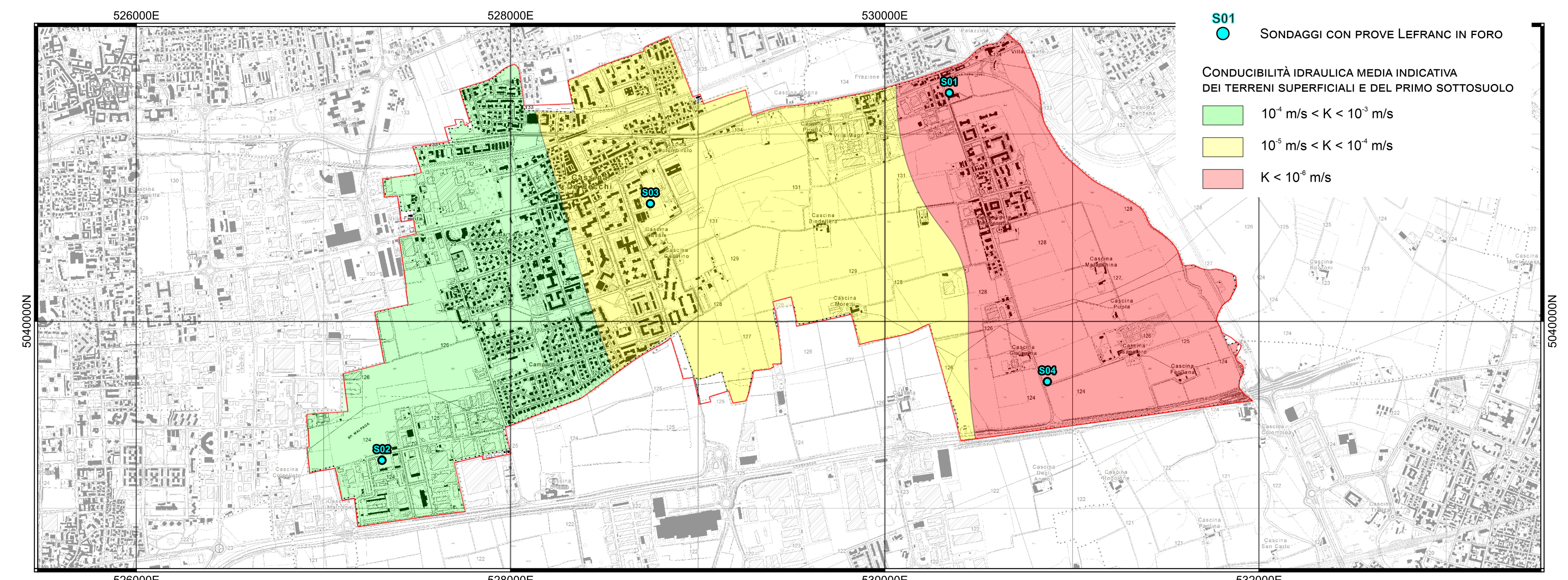
PIEZOMETRIA M.S.L.M. A MAGGIO 2014

VULNERABILITÀ IDROGEOLOGICA DELLA PRIMA FALDA

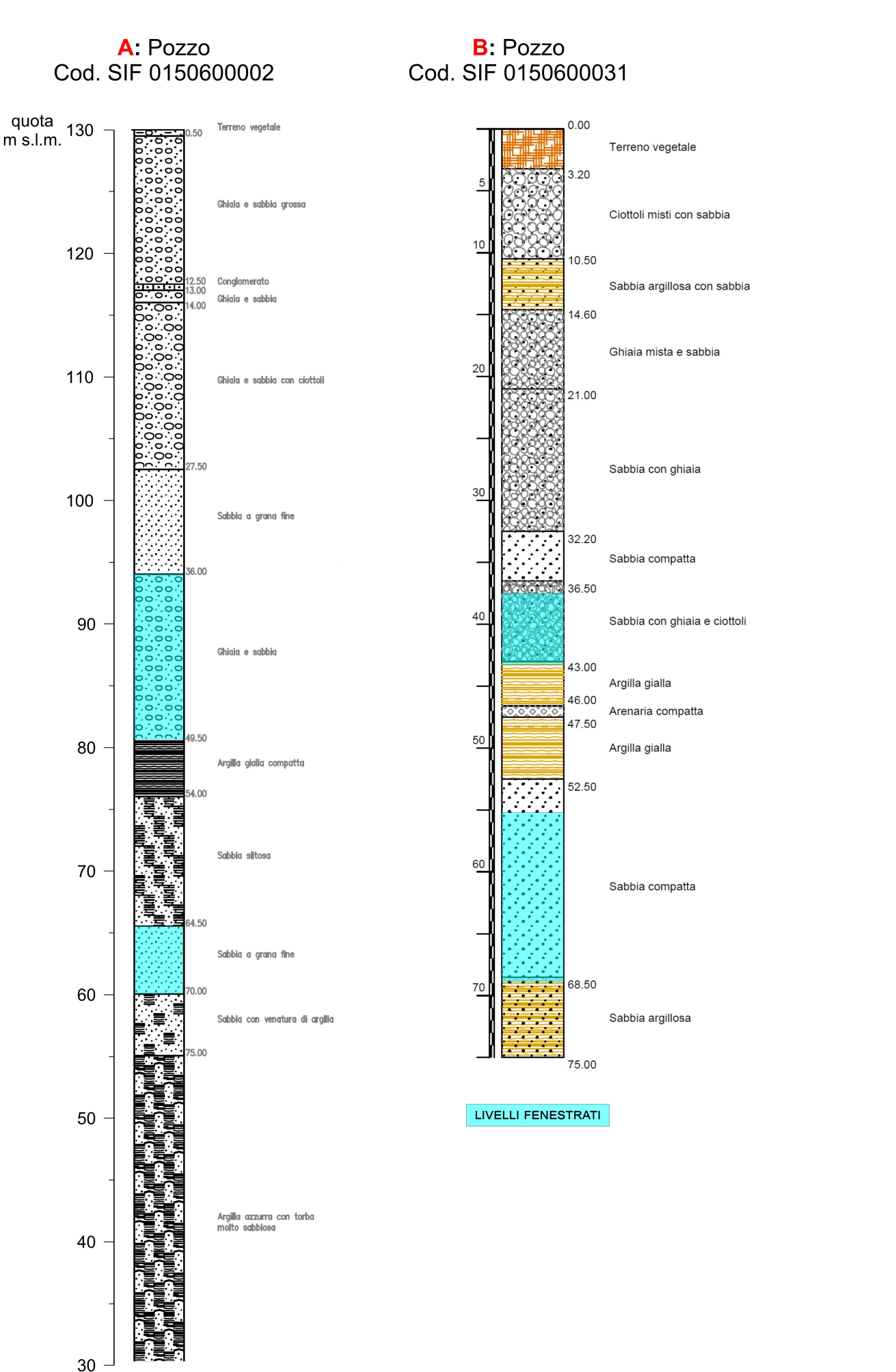
PER L'INTERO TERRITORIO COMUNALE È DEFINITA UNA VULNERABILITÀ "MODERATA" (SULLA BASE DELLA PROCEDURA SEMPLIFICATA G.O.D. DI FOSTER ET AL. 2002)



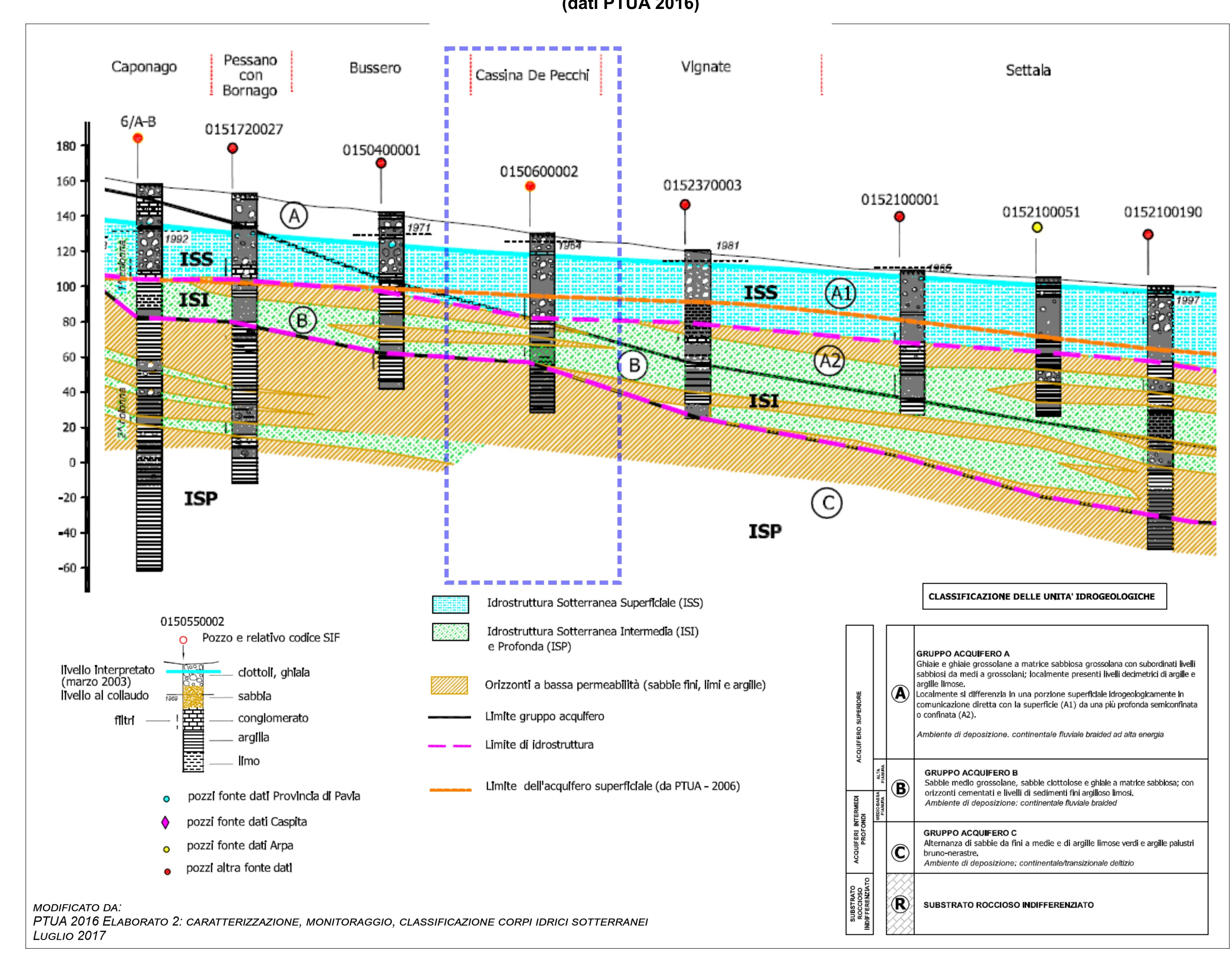
CARTA DELLE CLASSI DI PERMEABILITÀ' DEI TERRENI SUPERFICIALI E DEL PRIMO SOTTOSUOLO



LITOSTRATIGRAFIA



SEZIONE IDROGEOLOGICA (dati PTUA 2016)



CLASSIFICAZIONE DELLE UNITÀ IDROGEOLOGICHE

Gruppo Acquifero	Descrizione	Caratteristiche
A	GRUPPO ACQUIFERO A	Idrostruttura Superficiale (ISS) a quota elevata, con caratteristiche di un acquifero a saturazione. Ambiente di deposizione: continentali/fluviatile.
B	GRUPPO ACQUIFERO B	Idrostruttura Intermedia (ISI) a quota intermedia, con caratteristiche di un acquifero a saturazione. Ambiente di deposizione: continentali/fluviatile.
C	GRUPPO ACQUIFERO C	Idrostruttura Profonda (ISP) a quota bassa, con caratteristiche di un acquifero a saturazione. Ambiente di deposizione: continentali/fluviatile.
R	SUBSTRATO ROCCIOSO NON PERMEABILE	