



COMUNE DI CASSINA DE' PECCHI
PROVINCIA DI MILANO

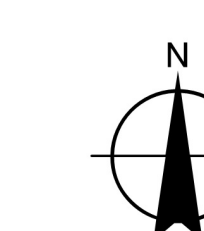
AGGIORNAMENTO DELLA COMPONENTE GEOLOGICA, IDROGEOLOGICA E SISMICA A SUPPORTO DELLA VARIANTE GENERALE DEL PGT
(L.R. 11 marzo 2005, n° 12 / D.G.R. 30 novembre 2011, n° IX/2616)

TAVOLA 1

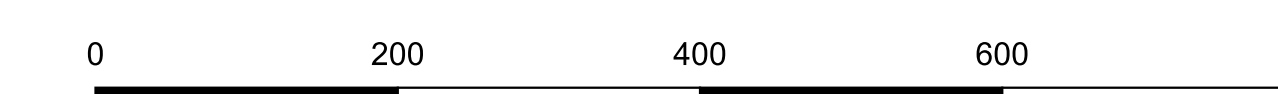


CARTA GEOLITOLOGICA E GEOMORFOLOGICA CON ELEMENTI LITOTECNICI

GIUGNO 2023
BASE DBT 1:5.000



DIMENSIONE TAVOLA A0
SCALA 1:5.000
SR: EPSG 32632 WGS 84 / UTM ZONE 32N



LEGENDA

- CONFINE COMUNALE
- POZZI CAPTAZIONE CAP HOLDING (CON INDICAZIONE DEL CODICE E DELLO STATO DI ATTIVITÀ)

LINEAMENTI GEOMORFOLOGICI SUL LIVELLO FONDAMENTALE DELLA PIANURA (LFP)
(FONTE: GEOPORTALE REGIONE LOMBARDA)

- TRACCIA PRESUNTA DI PALEO-ALVEO
- ORLO DI TERRAZZO POCO VISIBILE E RIMODELLATO
- ORLO DI TERRAZZO INCERTO O PRESUNTO

LITOLOGIA SUPERFICIALE PREVALENTE
(FONTE: GEOPORTALE REGIONE LOMBARDA)

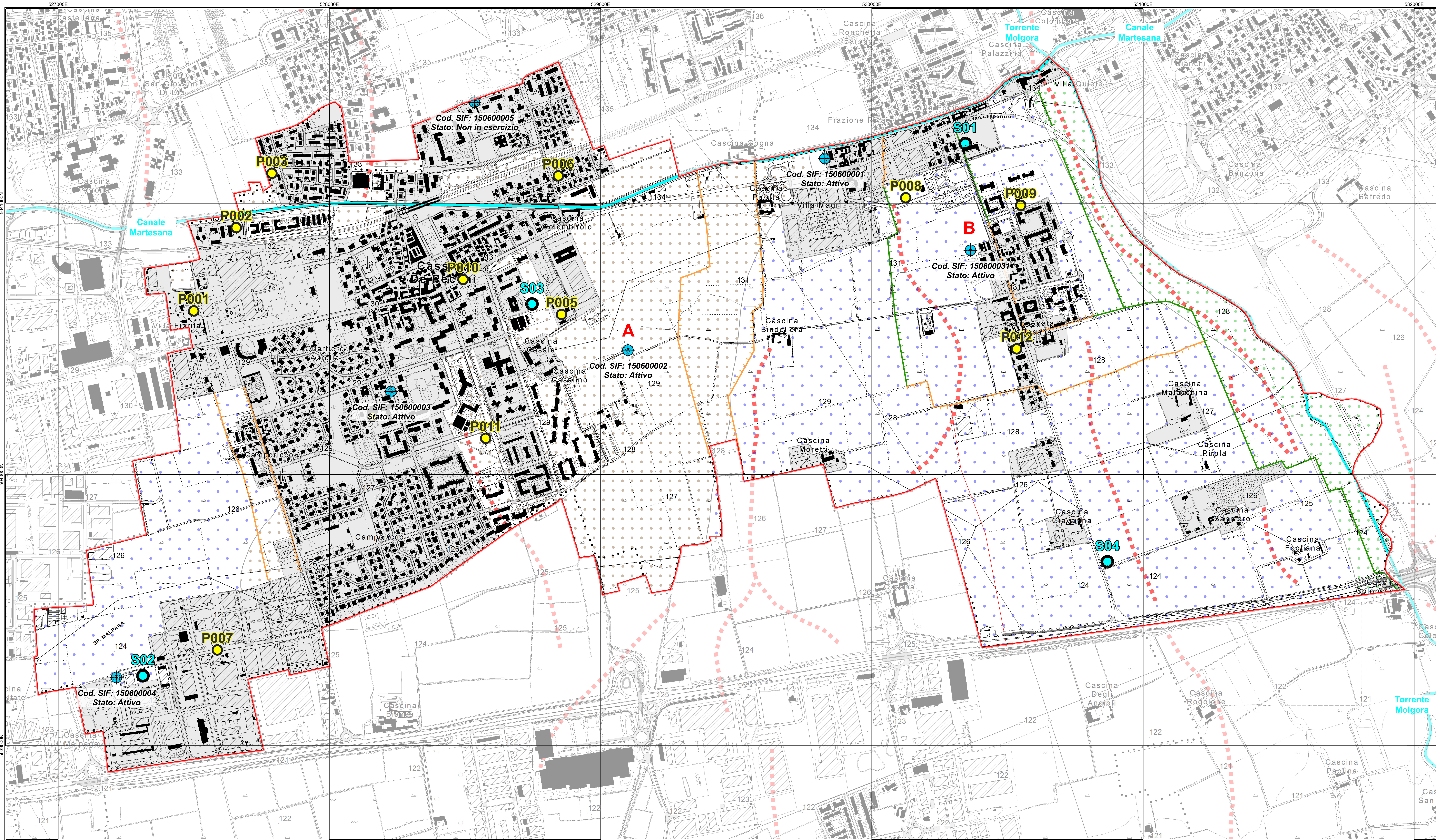
- GHIAIE CON LIMO E SABBIA
- GHIAIE CON SABBIA
- SABBIE
- NO DATA (AREE URBANIZZATE)

PROVE GEOTECNICHE E INDAGINI

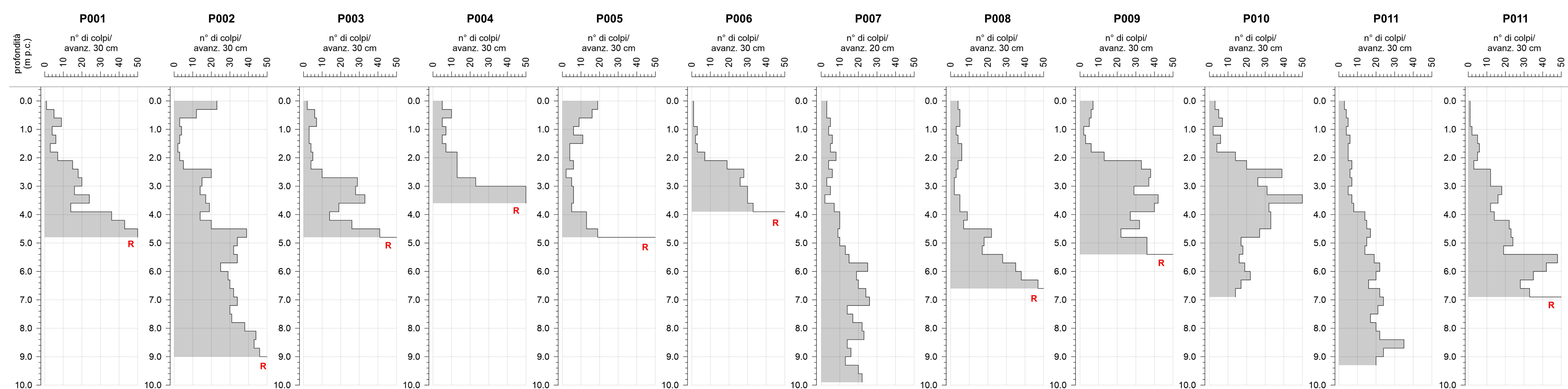
- PROVA PENETROMETRICA DPSH (FONTE: UFFICIO TECNICO COMUNALE)
- SONDAGGIO A CAROTAGGIO CONTINUO A 5 m P.C.

CARATTERISTICHE GEOTECNICHE A SCALA COMUNALE

PER L'INTERO TERRITORIO COMUNALE SUSSISTONO LIEVI PROBLEMATICHE DI TIPO GEOTECNICO E/O IDROGEOLOGICO LEGATE ALLE CARATTERISTICHE DEI TERRENI NEL PRIMO SOTTOSUOLO. LE FASI DI PROGETTAZIONE RICHIEDONO DI ESSERE SUPPORTATE DA ACCERTAMENTI GEOLOGICI DI FATTIBILITÀ FINALIZZATI AL SINGOLO PROGETTO E DALLE VERIFICHE GEOTECNICHE AI SENSI DELLE NORME TECNICHE PER LE COSTRUZIONI (NTC 2018).

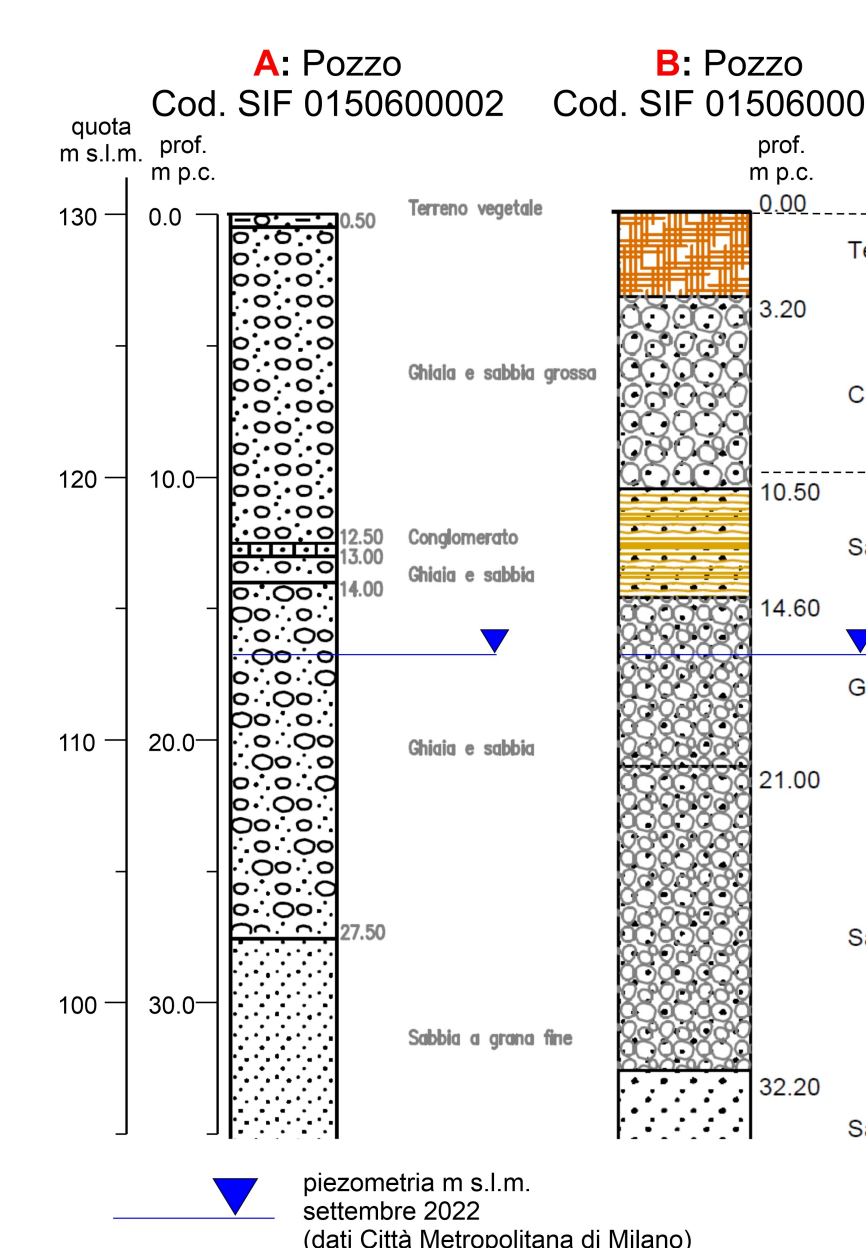


PROVE PENETROMETRICHE DPSH NEL TERRITORIO COMUNALE

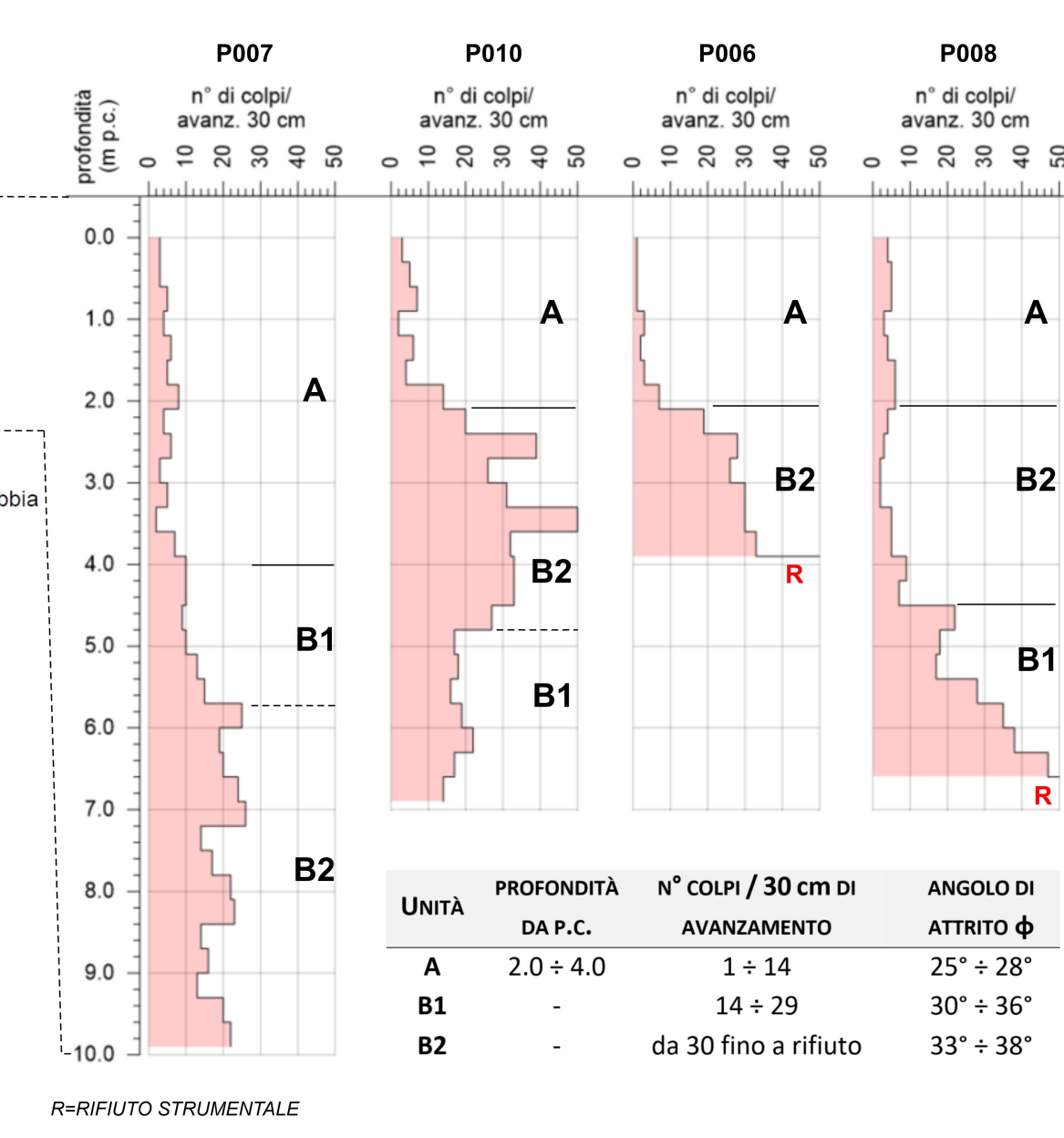


SINTESI DELLE CARATTERISTICHE LITOTECNICHE DEI TERRENI SUPERFICIALI

SONDAGGI A CAROTAGGIO CONTINUO 0.0 - 30.0 m P.C.



PROVE DPSH 0.0 - 10.0 m P.C.



UNITÀ	PROFONDITÀ DA P.C.	N° COLPI / 30 cm di AVANZAMENTO	ANGOLO DI ATTRITO φ
A	2,0 + 4,0	1 + 14	25° + 28°
B1	-	14 + 29	30° + 36°
B2	-	da 30 fino a rifiuto	33° + 38°